

Vostro 15

3000 Series

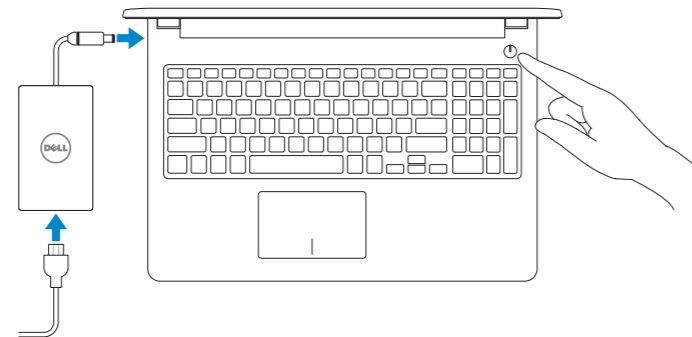
Quick Start Guide

Panduan Pengaktifan Cepat
Hướng dẫn khởi động nhanh
دليل البدء السريع



1 Connect the power adaptor and press the power button

Sambungkan adaptor daya dan tekan tombol daya
Kết nối với bộ chuyển đổi nguồn điện và nhấn nút nguồn
توصيل مهايئ التيار والضغط على زر التشغيل



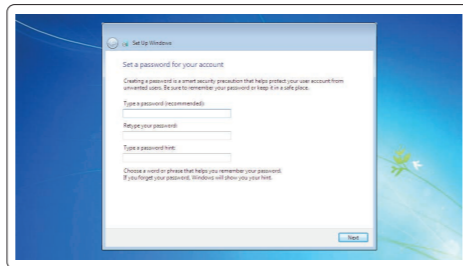
2 Finish operating system setup

Tuntaskan penataan sistem operasi | Kết thúc thiết lập hệ điều hành
إنهاء إعداد نظام التشغيل

Windows 7

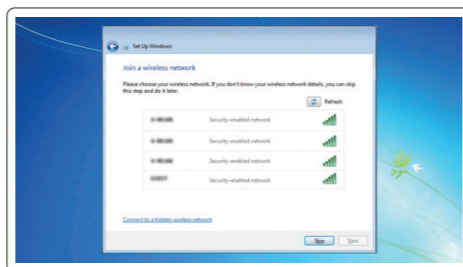
Set a password for Windows

Atur kata sandi untuk Windows | Cài mật khẩu cho Windows
إعداد كلمة المرور لنظام Windows



Connect to your network

Sambungkan ke jaringan Anda | Kết nối vào mạng của bạn
التوصيل بالشبكة



NOTE: If you are connecting to a secured wireless network, enter the password for the wireless network access when prompted.

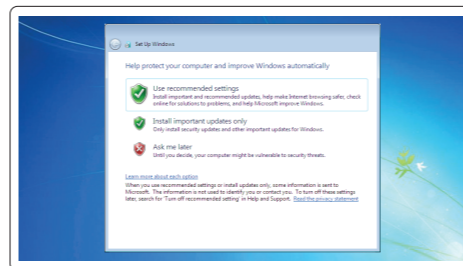
CATATAN: Jika Anda menghubungkan ke jaringan nirkabel aman, masukkan kata sandi untuk akses jaringan nirkabel tersebut saat diminta.

GHI CHÚ: Nếu bạn đang kết nối với một mạng không dây bảo mật, hãy nhập mật khẩu để truy cập mạng không dây khi được nhắc.

ملاحظة: في حالة اتصالك بشبكة لاسلكية مؤمنة، أدخل كلمة المرور لوصول الشبكة اللاسلكية عند مطالبتك.

Protect your computer

Lindungi komputer Anda | Bảo vệ máy tính của bạn
حماية الكمبيوتر



Ubuntu

Follow the instructions on the screen to finish setup.

Ikuti petunjuk pada layar untuk menyelesaikan pengaturan.
Làm theo các hướng dẫn trên màn hình để hoàn tất việc thiết lập.
اتبع الإرشادات التي تظهر على الشاشة لإنهاء عملية الإعداد.

Product support and manuals
Manual dan dukungan produk
Hỗ trợ sản phẩm và sách hướng dẫn
دعم المنتج والدلائل

Dell.com/support
Dell.com/support/manuals
Dell.com/support/windows
Dell.com/support/linux

Contact Dell

Hubungi Dell | Liên hệ Dell
الاتصال بـ Dell

Dell.com/contactdell

Regulatory and safety

Regulasi dan keselamatan | Quy định và an toàn
ممارسات الأمان والممارسات التنظيمية

Dell.com/regulatory_compliance

Regulatory model

Model regulatori | Model quy định
الموديل التنظيمي

P47F

Regulatory type

Jenis regulatori | Loại quy định
النوع التنظيمي

P47F006

Computer model

Model komputer | Model máy tính
موديل الكمبيوتر

Vostro 15-3565



0CF2D0A00

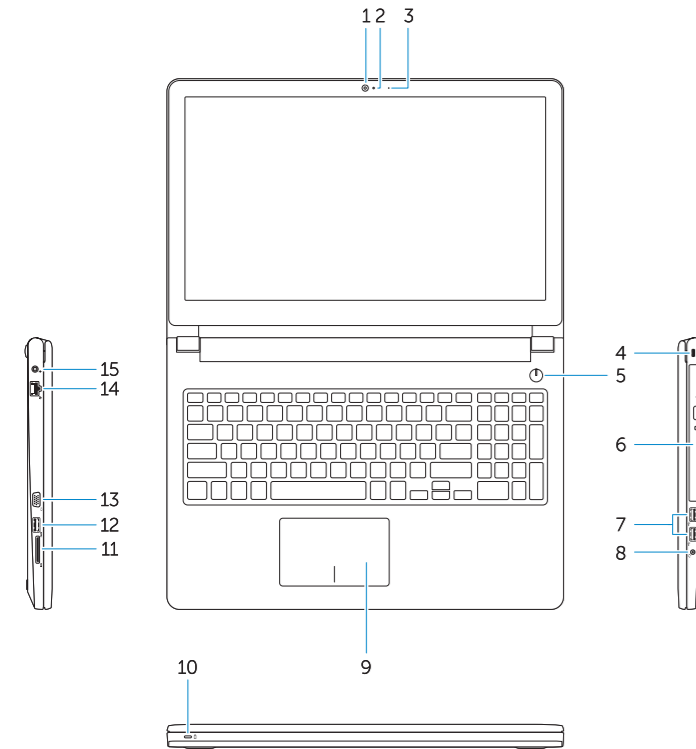
© 2016 Dell Inc.
© 2016 Microsoft Corporation.
© 2016 Canonical Ltd.



Printed in China.
2016-03

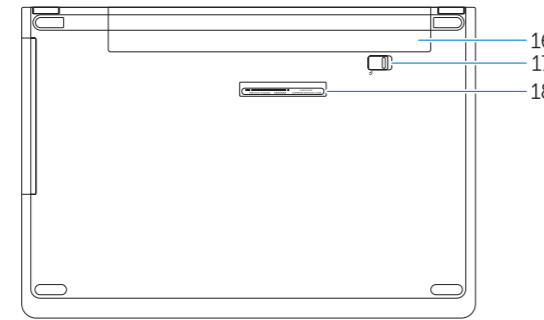
Features

Fitur | Tính năng | الميزات



1. Camera
2. Microphone
3. Camera status light
4. Security cable slot
5. Power button
6. Optical drive
7. USB 2.0 connectors
8. Headset connector
9. Touchpad
10. Power and battery-status light

11. Memory card reader
12. USB 3.0 connector
13. VGA connector
14. Network connector
15. Power connector
16. Battery
17. Battery latch
18. Service Tag label



1. Kamera
2. Mikrofon
3. Lampu status kamera
4. Slot kabel keamanan
5. Tombol daya
6. Drive optik
7. Konektor USB 2.0
8. Konektor headset
9. Panel sentuh
10. Lampu status daya dan baterai

11. Pembaca kartu memori
12. Konektor USB 3.0
13. Konektor VGA
14. Konektor jaringan
15. Konektor daya
16. Baterai
17. Kait baterai
18. Label Tag Servis

11. قارئ بطاقة الذاكرة
12. موصل USB 3.0
13. موصل VGA
14. موصل شبكة الاتصال
15. موصل التيار
16. البطارية
17. مزلاج البطارية
18. ملصق رمز الخدمة

1. الكاميرا
2. الميكروفون
3. مصباح حالة الكاميرا
4. فتحة كبل الأمان
5. زر التيار
6. محرك الأقراص الضوئية
7. موصل USB 2.0
8. موصل سماعة الرأس
9. لوحة اللمس
10. مصباح حالة البطارية والتشغيل

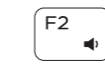
Shortcut keys

Tombol pintasan | Phím tắt

مفاتيح الاختصار



Mute audio
Mendiamkan audio | Tắt âm
كتم الصوت



Decrease volume
Menurunkan volume | Giảm âm lượng
خفض مستوى الصوت



Increase volume
Meningkatkan volume | Tăng âm lượng
رفع مستوى الصوت



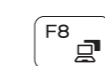
Previous track
Trek sebelumnya | Bản nhạc trước đó
المسار السابق



Play/Pause
Memutar/Menjeda | Phát/Tạm dừng
تشغيل/إيقاف مؤقت



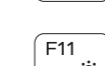
Next track
Trek berikutnya | Bản nhạc kế tiếp
المسار التالي



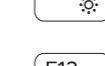
Switch to external display
Mengalihkan ke display eksternal
Chuyển đổi sang màn hình hiển thị bên ngoài
التبديل إلى الشاشة الخارجية



Search
Menelusuri | Tìm kiếm
بحث



Decrease brightness
Menurunkan kecerahan | Giảm độ sáng
تخفيض مستوى السطوع



Increase brightness
Meningkatkan kecerahan | Tăng độ sáng
رفع مستوى السطوع



Turn off/on wireless
Mengaktifkan/menonaktifkan nirkabel
Tắt/mở mạng không dây
تشغيل/إيقاف تشغيل الاتصال اللاسلكي



Toggle Fn-key lock
Mengalihkan kunci tombol Fn | Bật tắt khóa phím Fn
تبدیل قفل مفتاح Fn

NOTE: For more information, see *Owner's Manual* at Dell.com/support/manuals.

CATATAN: Untuk informasi selengkapnya, lihat *Panduan untuk Pemilik* di Dell.com/support/manuals.

GHI CHÚ: Để biết thêm thông tin, hãy xem *Hướng dẫn sử dụng* tại Dell.com/support/manuals.

ملاحظة: لمزيد من المعلومات، انظر دليل المالك على العنوان Dell.com/support/manuals.